



www.ktecorp.com



СИГНАЛИЗАТОР УРОВНЯ

Модель MS10

ФУНКЦИОНАЛЬНЫЕ ОСОБЕННОСТИ

- Электрические контакты имеют магнитную изоляцию от технологического процесса.
- Присоединение к процессу 1 1/2-дюйма NPT.
- Дополнительно по заказу предоставляются фланцевые переходники для крепления.
- Герметически закрытый однополюсный двухпозиционный переключатель (НО / НЗ контакты)
- Виброустойчивый.
- Переключатель полностью помещен в корпусе, выполненном из нержавеющей стали.
- Шестигранный корпус и контакты однополюсного двухпозиционного переключателя просты в установке.
- Спроектирован и выполнен согласно рекомендациям FM, UL, NEMA и ANSI/ISA.



ОПИСАНИЕ

Сигнализатор уровня MS-10 производства компании K-TEK является однополюсным двухпозиционным электрическим переключателем, реагирующим на изменение уровня жидкости в технологической емкости. Прибор обычно устанавливается с помощью соединительного элемента с резьбой 1 1/2 дюйма NPT. При отсутствии на емкости 1 1/2-дюймовой резьбы NPT предоставляется набор стандартных переходников. Сигнализатор уровня MS-10 не требует профилактического техобслуживания, так как он герметично закрыт. Сигнализатор обеспечивает либо нормально открытый, либо нормально закрытый сухой контакт для включения внешних устройств таких, как аварийная сигнализация или соленоиды. Колебания удельного веса технологической жидкости оказывают минимальное воздействие в связи с малым размером поплавкового уровнемера.

ТЕХНИЧЕСКИЕ ХАРАКТЕРИСТИКИ:

Тип переключателя	С магнитным контактом, герметически закрытый, с кулачковым приводом, двухполюсный двухпозиционный переключатель, С-образной формы
Материал контакта	Сплав родия
Положение переключателя	До срабатывания перекидной контакт для положения «НО» находится в разомкнутом состоянии
Макс. зона нечувствительности	Около ± 12мм/0,5" хода поплавка
Характеристики контактов	Переменный ток: 250 В, 1 А, 100 ВА макс. Постоянный ток: 250 В, 1 А, 100 Вт макс.

* Если требуются более высокие характеристики контактов, см. IR10

Температура процесса	-73 до 232°C / -100 до 450°F По вопросу применения при более низких температурах следует обратиться на завод-изготовитель
Температура контакта	-40 до 150°C / -40 до 302°F
Максимальное давление	103 bar / 1500 psig стандартное исполнение 345 bar / 5000 psig по заказу

Присоединение к процессу	Присоединение к процессу 1-1/2" MNPT , кабельный ввод 1/2" FNPT с кабелем сечением AWG 20 и длиной 45см/18". Корпус MS-10 имеет вид 2" шестигранника.
--------------------------	--

Длина вставки	101мм/4" стандартное исполнение; от 127мм/5" до 165мм/6.5" по заказу
---------------	---

Материал	Нержавеющая сталь 316L
----------	------------------------

Удельный вес	Мин. 0.4 (для чистых сред)
--------------	----------------------------

Для сред с другим удельным весом консультируйтесь с изготовителем

АТТЕСТАЦИЯ

FM: XP Кл. I, раз. 1 и 2, гр. A,B,C,D T6 и Ta=176°F
DIP CL II, раз. 1 и 2, гр. E,F,G Кл. III I / 1 / AEx d IIC T6 и Ta=176°F



IS I / 1 / A,B,C,D T6 и Ta=176°F
I / 0/ AEx ia IIC T6 и Ta=176°F

CSA:



XP Кл. I, раз. 1и2, гр. A,B,C,D T6 и Ta=80°C
Кл. II, раз. 1и 2 гр. E,F,G, Кл. III I / 1 / Ex d IIC T6 и Ta=80°C

IS I / 1 / A,B,C,D T6 и Ta=80°C
I / 0/ Ex ia IIC T6 и Ta=80°C

ATEX:



II 1 G EEx ia IIC T6
(-40°C < Tокр < +80°C)

ИНФОРМАЦИЯ ДЛЯ ОФОРМЛЕНИЯ ЗАКАЗА

Стандартные модели:

Код модели	Комплектация
MS104	MS10/15/X/X/EXT1/X/FM
MS105	MS10/15/X/X/EXT2/X/FM
MS1065	MS10/15/X/X/EXT3/X/FM

MS10 / a / b / c / d / e / f:

/a Присоединение к процессу

15	1½ MNPT (Стандартное исполнение)
20	2" MNPT
WPxx	Приварной фланец (таблица 1)
T2	2" NPT, модифицированный патрубок 3000# Включает переходную втулку 1½ x 2"
S2	2" модифицированный патрубок 3000# с раструбом сварным швом Включает переходную втулку 1½ x 2"

ВНИМАНИЕ: Не устанавливайте сигнализатор внутрь горизонтальных 2" патрубков.

/b Материал фланца или переходника

S6	Нержавеющая сталь 316L
S4	Нержавеющая сталь 304L
CST	Углеродистая сталь

/c Маркировочная табличка с текстом указанным заказчиком

X	Нет
NT	Из нержавеющей стали 316

/d Длина сенсора (до резьбы)

EXT1	101 мм/ 4" Стандартное исполнение
EXT2	127 мм/ 5"
EXT3	165 мм/ 6.5"
EXTn	Длина сенсора по спецификации заказчика n = от 168 до 356 мм/ 6½" до 14"

/e Исполнение на высокое давление

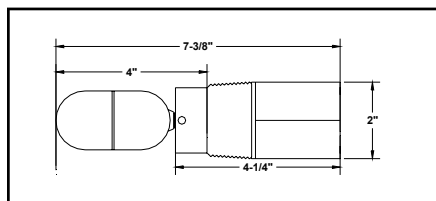
X	Нет
HP	345 bar/ 5000 psig

1. Поставляется только для /EXT1
2. Необходимо фланцевое присоединение
3. Следует связаться с изготовителем по поводу материалов

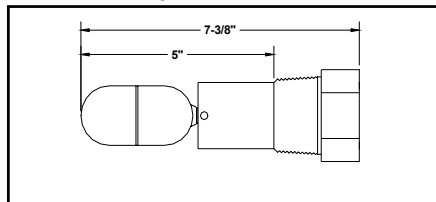
/f Аттестация

X	Нет
FM	взрывонепроницаемая оболочка и искробезопасная цепь центра стандартизации FM (Стандартно)
CSX	взрывонепроницаемая оболочка Канадской Ассоциации
CSI	искробезопасная цепь Канадской Ассоциации
CEI	искробезопасная цепь ATEX

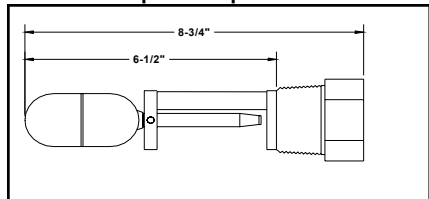
Примечание: Применяется без превышения допустимых величин емкости и индуктивности. Для применения с другими величинами нагрузки обращайтесь на завод-изготовитель.



Размеры модели MS10 при стандартном исполнении



При выборе /EXT2



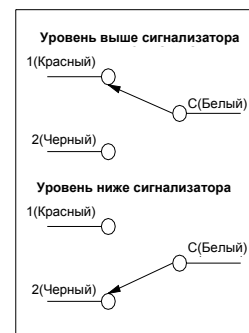
При выборе /EXT3

Таблица 1 - Варианты фланцев

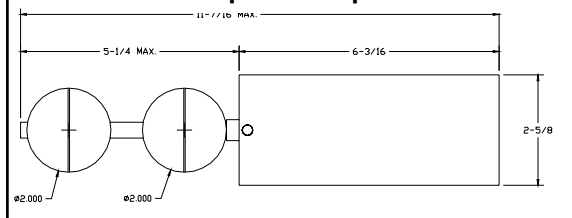
Фланец ¹	Код(/b)
2-1/2", 150# ²	SR251
2-1/2", 300# ²	SR253
2-1/2", 600# ²	SR256
3", 150#	SR31
3", 300#	SR33
3", 600#	SR36
4", 150#	SR41
4", 300#	SR43
4", 600#	SR46
6", 150#	SR61
6", 300#	SR63
6", 600#	SR66

¹Плоские фланцы
²Переключатель отклоняется на 1/4" от центра ; Sch. 80 макс. размер трубки

Рис. 1 - Схема работы электрических контактов



Сигнализатор с сенсором типа HP



ПРИМЕРЫ ИСПОЛЬЗОВАНИЯ СИГНАЛИЗАТОРОВ УРОВНЕЙ, ПРОИЗВОДСТВА ФИРМЫ К-ТЕК

